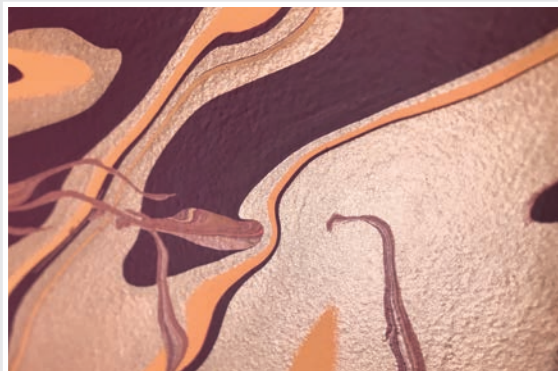


# Some ideas ...

## Pouring



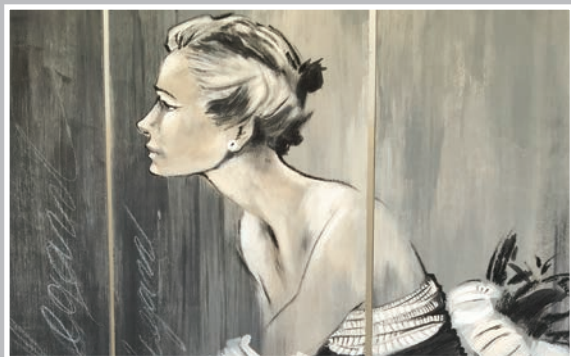
- IT** • Scegli 2 o più colori.
- Miscela ciascun colore con il Medium per Pouring in proporzione 1:1.
- Scegli la tecnica di colatura più adatta in base al risultato che desideri ottenere: puoi stratificare i colori in un unico barattolo e poi versarli, oppure versarli singolarmente sul supporto.
- Muovi il supporto per far sì che il colore lo ricopra interamente.

- EN** • Choose 2 or more colours.
- Mix each colour with the Pouring Medium in a 1:1 ratio.
- Choose the best pouring technique according to the look you want to get: you can either layer the colours in a jar and then pour them on the surface or pour each colour directly on the surface.
- Move the surface until the paint fully covers it.

- ES** • Elija 2 o más colores
- Mezcla cada color con el Medium Pouring en proporción 1:1.
- Elija la mejor técnica de "pouring" de acuerdo con el efecto que desea obtener: puedes crear una estratificación de colores en un recipiente y luego verterlo o verter cada color directamente sobre la superficie.
- Mueva la superficie hasta que la pintura la cubra por completo.

- DE** • 2 oder mehr Farben wählen.
- Jede Farbe einzeln in einem Becher mit dem Pouring Medium gut mischen (Verhältnis 1:1).
- Pouring Technik für den gewünschten Effekt wählen: Die einzelnen Farben nacheinander in einen neuen Becher eingießen und sie so übereinanderschichten, dann in die Mitte der Leinwand gießen oder die einzelnen Farben direkt auf die Leinwand gießen.
- Die Fliessrichtung kann durch Kippen der Leinwand verändert werden.

## Wax Painting



- IT** • Miscela i colori 2:1 con la cera trasparente e procedi con il decoro.
- EN** • Mix the colours in a 2:1 ratio with the clear wax and use it to paint.
- ES** • Mezcla los colores en proporción 2:1 con la cera transparente y seguir con la decoración.
- DE** • Farben im Verhältnis 2:1 mit klarem Wachs mischen und dann malen.

## Shabby Chic



- IT** • Applica il colore di base e lascia asciugare per 1-2 ore.
- Applica la cera solo sulle aree in cui vuoi far apparire il colore di base.
- Dipingi l'intera superficie e lascia asciugare per 2 ore.
- Carteggia fino a ottenere l'effetto di usura desiderato.
- EN** • Apply the base colour. Let it dry for 1-2 hours.
- Apply wax only on those areas where you want to bring up the base colour.
- Paint the whole surface and let it dry for 2 hours.
- Sand until you get the desired vintage effect.
- ES** • Aplica el color base. Deja secar 1-2 horas.
- Aplica la Cera Shabby sólo en las áreas donde quieres que aparezca el primer color.
- Pinta toda la superficie y dejar secar 2 horas.
- Lija para conseguir el efecto deseado.
- DE** • Farbe auftragen. 1-2 Stunden trocknen lassen.
- Wachs an den Stellen auftragen, an denen die 1. Farbschicht wieder sichtbar sein soll.
- Die ganze Fläche mit einer Kontrastfarbe überstreichen, 2 Stunden trocknen lassen.
- Mit Schleifpapier anschleifen, bis der gewünschte Vintage-Effekt erzielt ist.

## Colour + Metallic



- IT** • Applica il nastro di carta per dividere le 2 aree.
- Applica il colore di base e lascialo asciugare prima di posare il secondo colore.
- EN** • Apply paper tape to divide the 2 areas.
- Lay the base colour and let it dry before laying the second colour.
- ES** • Aplica cinta de papel para dividir las dos áreas.
- Aplica el color base y deja que se seque antes de aplicar el segundo color.
- DE** • Mit Klebestreifen umwickeln und so den Farbbereich eingrenzen.
- Mit Pinsel streichen und trocknen lassen, bevor weiterzumachen.

## Total Look



- IT** • Scegli gli oggetti e dipingi tutto utilizzando lo stesso colore.
- EN** • Choose the objects to combine, paint everything using the same colour.
- ES** • Elija los objetos y pinta toda la superficie del color elegido.
- DE** • Gegenstände auswählen. Alle Gegenstände mit der gleichen Farbe bemalen.

## Brush Shade



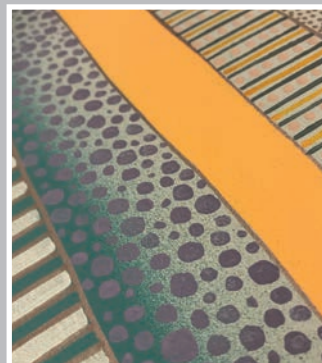
- IT** • Scegli gli oggetti e i colori da combinare, ricrea l'effetto di transizione con un pennello piatto.
- EN** • Choose the objects and colours to combine, paint the shade using a flat brush.
- ES** • Elija los objetos y los colores de combinar y pinalos con un pincel punta plana.
- DE** • Gegenstände und Farbkombinationen auswählen. Die Schattierung mit einem flachen Pinsel erreichen.

## Full Colour Stencil



- IT** • Applica il colore di base e lascia asciugare.
- Fissa lo stencil con del nastro di carta e usa un pennello o una spugnetta per tamponare il colore.
- EN** • Lay the base colour and let it dry.
- Fix the stencil with paper tape, use a brush or a sponge to dab the colour.
- ES** • Aplica el color base y deja secar.
- Fija la plantilla con la cinta de papel, un pincel o una esponja para taponar el color.
- DE** • Grundfarbe auftragen und trocknen lassen.
- Farbschablone mit Malerband befestigen, mit einem Pinsel oder Schwamm die Farbe betupfen.

## Mixed Media



- IT** • Applica il primo colore Chalky Look Spray su un lato dell'oggetto e sfuma al centro, allontanando la bomboletta dalla superficie da dipingere.
- Applica il secondo colore dalla parte opposta Chalky Look Spray e sfuma al centro con il primo colore applicato, allontanando la bomboletta dalla superficie da dipingere.
- Dipingi il disegno.
- Aggiungi eventuali dettagli con i Paint Maker.
- EN** • Apply the first Chalky Look Spray colour on one side of the object and fade to the centre, moving the can away from the surface to paint.
- Apply the second Chalky Look Spray colour on the opposite side, and fade to the centre with the first colour applied, moving the can away from the surface to paint.
- Paint the drawing.
- Add any details with the Paint Makers.
- ES** • Aplica el primer color Chalky Look Spray en un lado del objeto y degrada hacia el centro, moviendo la lata y alejándola de la superficie que se va a pintar.
- Aplica el segundo color Chalky Look Spray en el lado opuesto, y degrada hacia el centro con el primer color aplicado, moviendo la lata y alejándola de la superficie para pintar.
- Pinta el dibujo.
- Añade otros detalles con los Fleur marcadores.
- DE** • Die erste Chalky Look Spray-Farbe auf eine Seite des Objekts auftragen und in der Mitte abschwächen, indem Sie die Dose von der zu bemalenden Oberfläche wegbewegen.
- Die zweite Chalky Look Spray Farbe auf die gegenüberliegende Seite auftragen und in der Mitte mit der ersten aufgetragenen Farbe abschwächen, indem Sie die Dose von der zu bemalenden Oberfläche wegbewegen.
- Die Zeichnungen malen.
- Details mit den Paint Makers dekorieren.

## Degradé



- IT** • Applica il primo colore su un lato dell'oggetto e sfuma al centro scaricando il colore.
- Applica il secondo colore dalla parte opposta, sfumandolo al centro con il primo colore applicato.
- Mentre i due colori sono ancora bagnati, applica al centro il Medium Velatura per ottenere l'effetto sfumatura desiderato.
- EN** • Apply the first colour on one side of the object and fade to the centre.
- Apply the second colour from the opposite side, fading it to the centre with the first colour applied.
- While the two colours are still wet, apply the Glaze Medium in the centre, in order to obtain the desired shading effect.
- ES** • Aplica el primer color en un lado del objeto y degrada hacia el centro.
- Aplica el segundo color en la parte opuesta, degrada al centro con el primer color.
- Mientras los dos colores están todavía mojados, aplica el Medium Velatura hacia el centro para obtener el efecto sombreado deseado.
- DE** • Die erste Farbe auf einer Seite des Objekts auftragen und in der Mitte abschwächen.
- Die zweite Farbe auf der gegenüberliegenden Seite auftragen und in der Mitte mit der ersten Farbe abschwächen.
- In der Mitte auf die feuchten Farben das Lasur Medium antragen, um den gewünschten Schattierungseffekt zu erzielen.

## Patina



- IT** • Applica il colore di base e lascialo asciugare.
- Unisci la Cera Shabby Multiuso a un secondo colore in contrasto al primo e applicalo in modo disomogeneo sino a raggiungere l'effetto di patinatura desiderato. Lascia asciugare.
- Rimuovi gli eccessi di cera con un panno.
- EN** • Apply the base colour and let it dry.
- Mix the Shabby Multipurpose Wax with a second colour in contrast to the first one and apply it in a non-homogeneous way, until you reach the desired effect. Let it dry.
- Remove excess wax with a cloth.
- ES** • Aplica el color base y déjalo secar.
- Combina la Shabby Multipurpose Wax con un segundo color en contraste con el primero y aplicalo de manera no homogénea hasta alcanzar el efecto de recubrimiento deseado. Deja secar.
- Quita el exceso de la cera con un paño.
- DE** • Die Grundfarbe auftragen.
- Shabby-Allzweck-Edelwachs mit einer zweiten Farbe mischen und unregelmäßig auftragen, bis der gewünschte Effekt erzielt wird. Trocknen lassen.
- Reste von Wachs mit einem Tuch entfernen.

Fleur is a brand of Colorificio Centrale S.r.l.  
Via Industria 12/14/16 - 25030 Torbole Casaglia (BS) - ITALY  
[www.fleurpaint.com](http://www.fleurpaint.com)



Be inspired  
and create.



## Cosa puoi decorare con Fleur?

What can you decorate with Fleur?

¿Que puedes decorar con Fleur?

Was kann man mit Fleur dekorieren?

IT

### SUPERFICI ASSORBENTI

Legno grezzo  
Terracotta  
Biscotto  
Cemento  
Tela

EN

### ABSORBING SURFACES

Raw wood  
Terracotta  
Bisque  
Concrete  
Canvas

ES

### SUPERFICIES ABSORBENTES

Madera en crudo  
Terracota  
Yeso  
Hormigon  
Lienzos

DE

### SAUGENDE UNTERGRÜNDE

Naturholz  
Ton  
Biskuit  
Beton  
Leinwand



IT

### SUPERFICI NON ASSORBENTI

Metallo  
Plastica  
Vetro  
Laminato  
Legno laccato

EN

### NON ABSORBING SURFACES

Metal  
Plastic  
Glass  
Laminate  
Varnished wood

ES

### SUPERFICIES NO ABSORBENTES

Metal  
Plástico  
Vidrio  
Laminados  
Madera lacada

DE

### NICHT SAUGENDE UNTERGRÜNDE

Metall  
Plastik  
Glas  
Laminat  
Lackiertes Holz



## Chalky Look

IT

**Chalky Look:** Estremamente opaco, finitura effetto gesso.  
**Contenuto minerale:** Colori opachi e luminosi.  
**Alto contenuto di pigmenti:** Colori vibranti, copertura elevata.  
**Eccellente adesione:** Non necessita di primer sulla maggior parte delle superfici.  
**Ottima pennellabilità:** Applicazione rapida.  
**Rispettoso dell'ambiente:** Confezione riciclabile.

EN

**Chalky Look:** Extremely matt, chalk-like finish.  
**Mineral content:** Vibrant matt colours.  
**High content of pigments:** Vibrant colours, excellent coverage.  
**Excellent adhesion:** No need to prime on most surfaces.  
**Great brushability:** Quick application.  
**Eco-friendly:** Recyclable packaging.

ES

**Chalky Look:** Extra mate, acabado efecto yeso.  
**Contenido mineral:** Colores mates y vibrantes.  
**Alto contenido de pigmentos:** Colores vibrantes, optima cobertura.  
**Optima adherencia:** No necesita imprimación en la mayoría de las superficies.  
**Optima brochabilidad:** Aplicación rápida.  
**Respeto el medioambiente:** Envases reciclables.

DE

**Kreide-Look:** Extrem matt, kreideähnliches Finish.  
**Mineralischer Inhalt:** Matte und leuchtende Farbe.  
**Hoher Inhalt von Pigmenten:** Vibrierende Farbe, hohe Deckkraft.  
**Exzellente Haftung:** Keine Grundierung nötig auf den meisten Oberflächen.  
**Exzellente Streichbarkeit:** Schnelle Anwendung.  
**Umweltfreundlich:** Recyclbare Packung.

IT

Fleur ha un'eccellente adesione e può essere applicato direttamente su qualsiasi superficie senza primer. Tuttavia, in caso di superfici ad alta usura, per aggiungere resistenza e adesione, è consigliabile applicare un primer specifico.

EN

Fleur has an excellent adhesion and can be applied directly on any surface with no need to prime. However, in case of high wear surfaces, in order to add resistance and adhesion, you might use a specific primer.

ES

Fleur tiene una perfecta adhesión y se puede aplicar sobre la mayoría de superficies sin necesidad de imprimación. Para superficies de alto desgaste, con el fin de añadir más resistencia y adhesión a la superficie, es aconsejable aplicar una imprimación específica.

DE

Fleur hat eine exzellente Deckkraft und kann direkt auf alle Untergründe ohne Grundierung aufgetragen werden. Trotzdem, wenn es um Oberflächen mit hohem Abnutzungswiderstand geht, empfehlen wir eine spezifische Grundierung aufzutragen, damit die Farbe länger auf der Oberfläche hält.



**IT Primer Legno:** Per superfici assorbenti.

**Primer Universale:** Per superfici lisce e non assorbenti.

**EN Wood Primer:** For absorbing surfaces.

**Universal Primer:** For smooth and non-absorbing surfaces.

**ES Imprimación Madera:** Para superficies porosas y absorbentes.

**Imprimación Universal:** Para superficies brillantes, no absorbentes.

**DE Holz-Grundierung:** Für saugende Untergründe.

**Universale Grundierung:** Für glänzende oder nicht-poröse Untergründe.

## Chalky Look Colour Chart

F01 Titanium White	F07 Sugar	F19 Pink Rococò	F20 Pretty Ballerina	F78 Swinging Rose	F37 Banana Cream	F49 Cape Town Blue	F62 Lucy in the Sky	F68 Sunrise Flirt	F61 All about Grey
F03 Chalk White	F08 Magnolia	F13 Powder Rose	F21 Babydoll Silk	F31 Tropical Sunset	F38 Vanilla Ice	F50 Miami Milk	F56 Hamptons Blue	F69 Sunday Morning	F74 New York Loft
F04 Cream Love	F14 Milady Rose	F16 Indian Elephant	F22 Elegant Rose	F32 Grand Canyon	F39 - Love in Portofino	F79 Malmö Green	F57 French Mood	F71 Lavender Blue	F75 Smoky
F06 Taupe Sophistication	F09 Grey White	F15 Chocolate Blush	F23 American Beauty	F27 Tomato Red	F40 Primary Yellow	F51 Welcome Green	F60 Vanity Blue	F72 Purple Rain	F77 Black
F05 Eggshell	F10 Dove Grey	F29 Porto Red	F80 Penelope's Pink	F36 Cherry Lips	F42 Yellow Ochre	F47 Grandma Green	F59 Istanbul Interior	F63 Copenhagen Blue	
F12 James Taupe	F11 Greige	F30 English Maroon	F24 Crazy Horse	F35 Rusty Lips	F44 Flower Power	F48 Chromium Oxide Green	F58 Malaysia Blue	F65 Nelson Blue	
F17 Chocolate Wish	F73 Mr Grey	F18 Burnt Umber	F28 Primary Magenta	F34 Red Oxide	F45 Bamboo	F54 The Green Queen	F64 Primary Cyan	F66 Trendsetter Blue	



Fleur on canvas.

EN

### Why artists love Fleur Paint

Thanks to its unique recipe and top quality ingredients, Fleur paint is an outstanding raw material that artists can easily shape and use for several applications. The reasons why it is a product preferred by artists worldwide are countless and include its high content of pigments and its mineral formula, which makes Fleur colours incredibly matt and vibrant at the same time. Furthermore, its extreme versatility allows artists to use it on any surface, mixing and matching several mediums, according to their preferences and needs: liquid paint, spray and markers. Our line also includes a series of mediums developed in collaboration with artists for artistic uses.

ES

### Porque los artistas aman Fleur Paint

Gracias a su receta única con ingredientes de alta calidad, la pintura Fleur es una materia prima excepcional que los artistas pueden utilizar fácilmente para muchas aplicaciones. Las razones por las que hoy es un producto favorito por los artistas de todo el mundo es gracias a su alto contenido de pigmentos y fórmula mineral, que hace que los colores de Fleur sean increíblemente mate y vibrante al mismo tiempo. Además, su extrema versatilidad permite a los artistas de usarlo en cualquier superficie, mezclar y combinar varios medium, de acuerdo con sus necesidades: pintura líquida, spray y marcadores. La línea Fleur incluye también una serie de medium hechos en colaboración con artistas para usos artísticos.

DE

### Warum Künstler lieben Fleur Paint

Dank seiner einzigartigen Rezeptur und der hohen Qualität seiner Inhaltsstoffe ist Fleur Paint ein außergewöhnliches Produkt, mit dem Künstler auf unterschiedlichste Weise arbeiten können. Die Gründe, warum die heutigen Künstler Fleur bevorzugen, sind unzählig; dazu gehören der hohe Gehalt an Pigmenten und seine mineralische Formel, die die Fleur-Farben gleichzeitig unglaublich opak und lebendig macht. Hinzu kommt die extreme Vielseitigkeit, die es den Künstlern ermöglicht, Fleur auf jeder Oberfläche zu verwenden ganz nach ihren Vorlieben und Bedürfnissen: flüssige Farbe, Sprays und Marker. Zur Fleur Kollektion gehören auch Medien, die in Zusammenarbeit mit Künstlern entwickelt wurden.

IT

### Perché gli artisti amano Fleur Paint

Grazie alla sua ricetta unica e agli ingredienti di altissima qualità che lo compongono, Fleur Paint è un prodotto eccezionale con il quale gli artisti possono lavorare facilmente nei modi più svariati. Le ragioni per cui gli artisti d'oggi preferiscono Fleur sono innumerevoli; tra queste figurano l'alto contenuto di pigmenti e la sua formula minerale che rende i colori Fleur incredibilmente opachi e vibranti al tempo stesso. A ciò si aggiunge la sua estrema versatilità che permette agli artisti di applicare Fleur su ogni superficie, utilizzando medium diversi, a seconda delle loro preferenze e necessità: colore liquido, spray e marker. Della linea Fleur fanno parte anche una serie di medium per belle arti che nascono dalla collaborazione diretta con artisti internazionali.

IT

### Utilizzi belle arti

Gli artisti, lavorando con Fleur, hanno identificato, tra gli altri, i seguenti usi artistici: illustrazione, calligrafia e lettering, effetto acquerello, effetto olio, applicazioni a spatola, aerografo, serigrafia, tecnica con pennello scarico, fondo gesso per tela, decorazione su materiali speciali come tessuto, pelle, gomma, ecc..

EN

### Fine art uses

Artists working with Fleur have identified among others the following artistic uses: illustration, calligraphy and lettering, watercolour effects, oil look, spatula applications, airbrush, screen print, dry brush techniques, colored gesso for canvases, application on special materials such as fabric, leather, rubber, etc..

ES

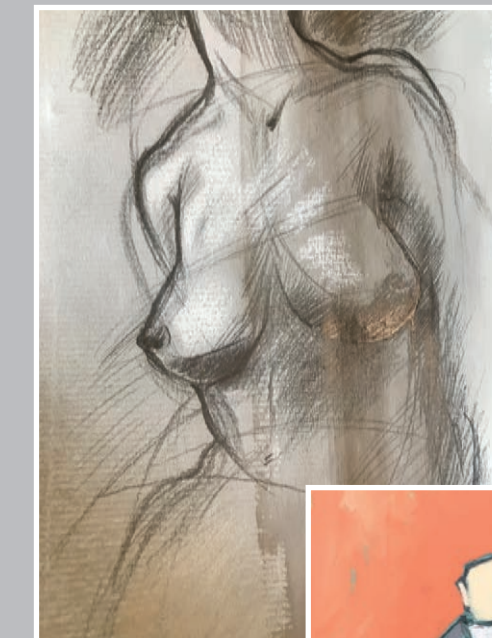
### Uso en bellas artes

Artistas que trabajan con Fleur lo usan para: ilustración, caligrafía y lettering, efecto acuarela, aplicaciones con espátula, aerógrafo, serigrafía, técnicas de pincel seco, fondos con color para lienzos, aplicaciones sobre materiales especiales: tejido, piel, goma, vidrio, etc..

DE

### Anwendungen in der Kunst

Anwendungen, die von Künstlern erprobt wurden: Illustration, Kalligraphie und Lettering, Aquarell Effekte, Öl Effekte, Spachtel Technik, Airbrush, Siebdruck, Trockene Pinseltechnik, Grundierung für Leinwände, Malen auf speziellen Materialien wie Stoff, Leder, Gummi, usw..



Fleur on wood.  
(Jack Quick)



Fleur used as ground for pencil and coloured pencil on paper.  
(Mara Apostoli)

INDOSSAVANO CON ORGOGLIO LE MEDAGLIE DI BATTAGLIE PERSE...