



RESIN KIT CEMENT LOOK

RESINA CEMENTO IN POLVERE A RAPIDA ESSICCAZIONE

SCHEDA APPLICATIVA

FLEUR DESIGNER'S PAINT

www.fleurpaint.com



IL PRODOTTO

CARATTERISTICHE

RESIN KIT CEMENT LOOK

È un kit contenente resina cemento in polvere e additivo colorante che, una volta miscelato con acqua, si asciuga rapidamente creando un autentico cemento.

Disponibile in 8 colori Fleur.

COSA CONTIENE IL KIT:

Resina Cemento in polvere e Additivo Colorante; è necessario solo aggiungere l'acqua e miscelare con un trapano miscelatore o a mano.



ASPETTO FINALE DELLA SUPERFICIE

Il tratto distintivo di questo prodotto si manifesta nell'effetto finale dall'aspetto disomogeneo, evocando l'estetica tipica del cemento. Per ottenere un risultato cromaticamente uniforme, consigliamo di prestare particolare attenzione durante la miscelazione dei coloranti, soprattutto se è necessario frazionare la quantità del sacchetto.

SE INVECE DESIDERI UN EFFETTO RESINA COLORATA TINTA PIENA

Suggeriamo di utilizzare Resin Kit Cement Look nel colore Authentic Cement come base copri fughe e, successivamente, applicare due mani di Fleur Resina Epossidica Colorata all'acqua.

DOVE

CAMPI D'APPLICAZIONE

CASA Tavoli, top cucina e bagno, complementi d'arredamento, pareti, pavimenti, scale e docce.

COMMERCIALE Showroom, ristoranti, negozi e uffici.



INFORMAZIONI

IMPORTANTI PRIMA DI INIZIARE



SPATOLA



SUPPORTO

- Assicurarsi che il supporto sia perfettamente asciutto, stagionato, compatto e ancorato al substrato; che non presenti sporco, unto, contaminazione da muffe, funghi, batteri, sali o quant'altro possa compromettere l'adesione o la buona riuscita del lavoro.
- Evitare l'applicazione in condizioni climatiche estreme e con la pioggia.
- Utilizzare attrezzi puliti e lavarli subito dopo l'uso.
- Conservare il prodotto al riparo dal gelo e utilizzare a temperature comprese tra +10°C e +30°C e con umidità relativa non superiore al 75%.

MAX 2 KG



DIVISIONE CONFEZIONE 8 KG

Per mantenere il controllo sulla miscelazione ed assicurare una consistenza uniforme sia del prodotto che del colore, è fondamentale dividere la confezione da 8 kg in quattro parti. Si ricorda di suddividere anche la quantità di acqua e additivo colorante in proporzione, garantendo così un effetto omogeneo durante il processo di applicazione.

Importante: miscelare bene l'additivo prima di dividerlo in 4 parti.

STEP BY STEP



CICLO APPLICATIVO

PULIZIA: Fleur Cleaner

1. PRIMER: Fleur Primer Ruvido

2. RESINA CEMENTO: Fleur Resin Kit Cement Look

3. CONSOLIDANTE: Fleur Cement Consolidator

4. FINITURA: Interno: Fleur Resina Satinata

Esterno e zone a contatto con l'acqua: Fleur Resina Extra Resistente

QUANTE MANI DI PRODOTTO?

PER COPRIRE LE FUGHE DELLE PIASTRELLE:

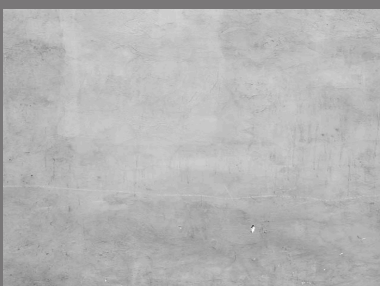
Applicare 3 mani in funzione della dimensione delle fughe.

PER SUPERFICI LISCE COME PAVIMENTI, SCALE, TOP CUCINA:

Applicare 3 mani di prodotto.

PER PARETI, TAVOLI, OGGETTI D'ARREDO:

Applicare 2 mani di prodotto.





METODI DI APPLICAZIONE

APPLICAZIONE PROFESSIONALE: applicare con spatola o frattazzo direttamente sulla superficie.

APPLICAZIONE FAI DA TE: applicare con Rullo Fleur a pelo corto e uniformare con spatola.

APPLICAZIONE SU SUPERFICI STONDATE: applicare con pennello piatto Spalter.

Il prodotto è sconsigliato su piatti doccia, nei lavandini e nelle vasche da bagno.

Resa sempre 1 kg al mq per mano.



SPATOLA

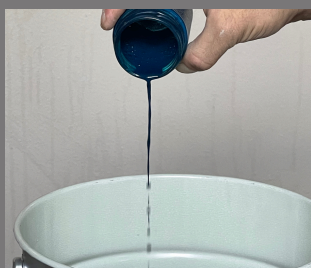


RULLO / SPATOLA



PENNELLO SPALTER

MISCELAZIONE



Preparazione del prodotto e ciclo applicativo:

Confezione da 2 kg:

- Versare 650 ml di acqua in un contenitore pulito e di misura adeguata;
- Miscelare l'additivo colorante e aggiungerlo all'acqua;
- Miscelare il composto ottenuto;
- Aggiungere la resina in polvere.

Utilizzare un trapano miscelatore e mescolare per 2-3 minuti, fino a ottenere un composto omogeneo e privo di grumi.

Confezione da 8 kg:

Si consiglia di non miscelare più di 2kg per volta poiché il prodotto miscelato potrà essere utilizzato per una durata massima di 20 minuti prima di indurirsi e diventare inutilizzabile.

Ecco i passaggi per dividere la confezione da 8 kg in 4 parti:

- Miscelare l'additivo colorante e dividerlo in 4 parti uguali;
- Versare 650 ml di acqua in un contenitore pulito e di misura adeguata;
- Aggiungere una parte dell'additivo colorante precedentemente diviso;
- Miscelare il composto ottenuto;
- Aggiungere 2 kg di resina in polvere.

Utilizzare un trapano miscelatore e mescolare per 2-3 minuti, fino a ottenere una miscela omogenea e senza grumi.

IN ALTERNATIVA: miscelare tutta l'acqua e l'additivo per gli 8 kg e utilizzarlo un pò per volta.

IMPORTANTE: Si raccomanda di eseguire questa operazione con attenzione.

Miscelazione manuale: si consiglia di non miscelare più di 1kg per volta.

- Versare 325ml di acqua in un contenitore pulito e di misura adeguata
- Miscelare l'additivo colorante, precedentemente diviso in base alla confezione utilizzata e aggiungerlo all'acqua
- Miscelare il composto ottenuto
- Aggiungere gradualmente la resina in polvere fino a max 1 kg, utilizzando una spatola rigida.

Mescolare fino a ottenere una miscela omogenea e senza grumi.

IMPORTANTE

Procedura di applicazione: dopo la preparazione, avrete circa 20 minuti di tempo a una temperatura di circa 20°C per applicare il prodotto.

È consigliabile utilizzare un rullo per l'applicazione e una spatola per rifinire la superficie. La resa di copertura è di circa 1 kg per mq.

Le successive applicazioni devono essere eseguite entro 2 ore dalla mano precedente lavorando sulla superficie ancora leggermente umida.

Fleur Paint è un marchio di Colorificio Centrale s.r.l.

Via Industria 12,14,16 25030 Torbole Casaglia (BS) - Italy Tel. +39 030 2151004 - www.fleurpaint.com

COPRIRE LE FUGHE



Pulire la superficie con **Fleur Cleaner** e lasciare asciugare.



Applicare 1 mano di **Fleur Primer Ruvido** a rullo. Essiccazione 4 ore



Resin Kit Cement Look: riempire le fughe con una pennello e uniformare a spatola. Lasciare asciugare 2 ore.



Resin Kit Cement Look: applicare 1 mano a rullo e uniformare a spatola. Lasciare asciugare 2 ore.



Applicare una 2° mano e una 3° se necessario, lasciare asciugare 2 ore tra una mano e l'altra..



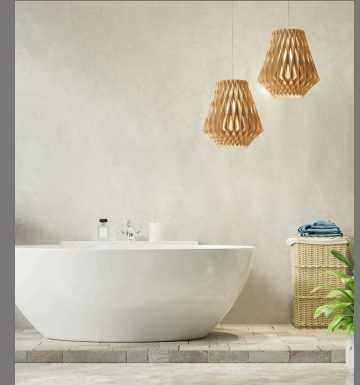
Carteggiare con abrasivo grana 120 se necessario.



Applicare 2 mani di **Fleur Cement Consolidator**



Applicare 2 mani di **Fleur Resina di Finitura** o **Extra Resistente**.



STEP 1: PULIZIA



Fleur Cleaner It. 1
cod. 15021

Detergente a base acqua.
Pulire, sciacquare e lasciare asciugare.



Diluizione: diluire 1:3 con acqua per la pulizia ordinaria. Per superfici molto sporche usare puro.

STEP 2: FONDO



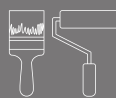
Fleur Primer Ruvido It. 0,5
cod. 18090



N° strati: 1 mano



Diluizione: no
Il prodotto è pronto all'uso



Attrezzi:
Pennello e rullo



Tempo attesa sovrapplicazione: 4 ore



Pulizia strumenti: Acqua



Resa per conf.: 4 mq

STEP 3: RESINA CEMENTO



Fleur Resin Kit Cement Look kg 2 kg 8 cod. vari



N° mani: applicare 3 mani su piastrelle, pavimenti e top cucina. 2 mani su muro, tavoli e oggetti d'arredo.



Miscelazione:
acqua e additivo colorante



Attrezzi:
rullo, spatola e pennello



Tempo attesa sovrapplicazione: 2 ore, la mano successiva va applicata quando il prodotto è indurito ma non completamente asciutto.



Pulizia strumenti: acqua



Tempo di utilizzo del prodotto miscelato: ca. 20 minuti (a 20° C).



Temperatura di utilizzo del prodotto miscelato comprese tra 10° a 30° C (temperatura ambiente). Più la temperatura è bassa più i tempi si allungano e viceversa.



Resa per mano: 1 mq / kg 1



PASSAGGIO FACOLTATIVO

CARTEGGIARE Dopo 12 ore dall'ultima mano carteggiare con abrasivo grana 120 per livellare rilievi ed aspirare togliendo tutta la polvere.

STEP 4: CONSOLIDARE



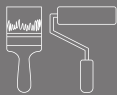
Fleur Cement Consolidator It. 1
cod. 18073



N° strati: 1 mano



Diluizione: no
Il prodotto è pronto all'uso



Attrezzi:
Pennello e rullo



Tempo attesa tra le due mani: 3 ore



Tempo attesa prima di applicare la Finitura: 6 ore



Pulizia strumenti:
acqua



Resa per confezione:
12 mq

STEP 5: FINITURA INTERNA



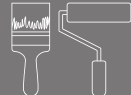
Fleur Resina di Finitura Satinata
ml. 500 cod. 18095
lt. 2,5 cod. 18096



N° strati: 2 mani



Diluizione: no
Il prodotto è pronto all'uso. Su superfici assorbenti: diluire la prima mano al 10%.



Attrezzi:
Pennello e rullo



Tempo attesa tra le due mani: 4 ore



Tempo di attesa prima di calpestare: 24 ore



Pulizia strumenti: acqua



Resa per confezione:
ml. 500: 5 mq
lt. 2,5: 25 mq

STEP 5: FINITURA ESTERNO/DOCCE



Fleur Resina Extra Resistente It. 1
Opaca cod. 15023
Lucida cod. 15022



N° strati: 2 mani



Diluizione: no



Tempo di utilizzo una volta miscelata: 2 ore



Attrezzi:
Pennello e rullo



Tempo attesa tra le due mani: min. 12, max. 36 ore.



Tempo di attesa prima di calpestare: 24 ore



Pulizia strumenti:
diluente nitro



Resa per confezione lt.1
Resa: 10 mq

Suggerimenti importanti:

La Finitura deve essere applicata dopo ca. 24 ore dall'ultima mano di cemento. Il lavoro finito deve consolidarsi per almeno 48 ore (dopo 24 ore potrà essere calpestato con le calze). Le massime resistenze sia alla compressione che all'acqua dopo 10 giorni.

PER ULTERIORI INFORMAZIONI, CONTATTACI O SEGUICI SUI NOSTRI SOCIAL NETWORK



www.fleurpaint.com



Instagram



Facebook



Youtube



Pinterest



Tik Tok

Fleur Paint è un marchio di Colorificio Centrale s.r.l.

Via Industria 12,14,16 25030 Torbole Casaglia (BS) - Italy Tel. +39 030 2151004 - www.fleurpaint.com